

**První celoplošná generální zkouška ověřování výsledků žáků
na úrovni 5. a 9. ročníků základní školy
Školní rok 2011/2012**

Celkové výsledky školy

**Gymnázium Matyáše Lercha, Brno, Žižkova 55
Redizo: 600013626**

CO LZE Z GRAFU VYČÍST O VÝSLEDKÁCH ŠKOLY?

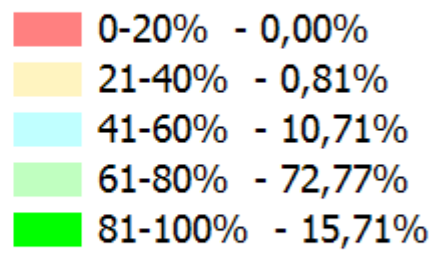
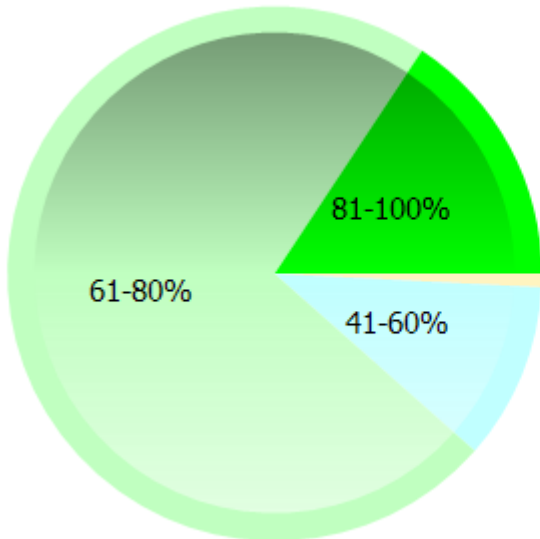
Cílem projektu NIQES není srovnávat žáky, třídy nebo školy – základním úkolem je poskytnout informaci o tom, nakolik každý jednotlivý žák plní požadavky minimálního standardu osvojených dovedností. Přesto může být zajímavé zasadit výsledky žáků školy do rámce výsledků všech testovaných žáků.

Výšečové grafy ukazují, jak velké byly podíly žáků (ze všech testovaných žáků v ČR), kteří dosáhli v úvodní (společné) části testu průměrné úspěšnosti v rozmezích 0–20 %, 21–40 %, 41–60 %, 61–80 % a 81–100 %, tj. jaká část ze všech testovaných žáků vyřešila méně než jednu pětinu úloh základní společné části, jaká část jednu až dvě pětiny úloh základní společné části atd. Nad grafem najdete hodnotu průměrné úspěšnosti Vašich žáků.

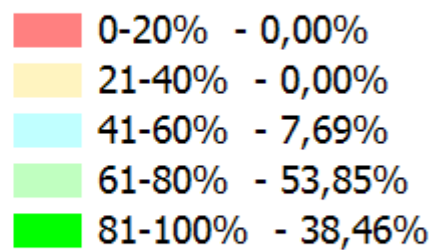
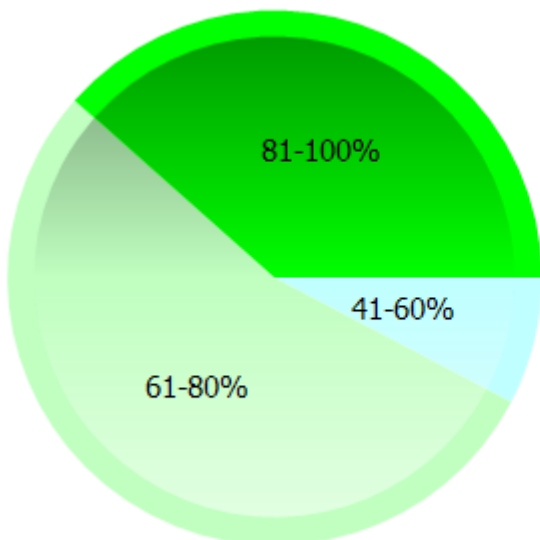
Graf tedy umožňuje posoudit, zda jsou Vaši žáci v průměru ve většinové skupině žáků rozdělených podle výsledků, nebo zda se řadí spíše k okrajovým (pozitivně i negativně) skupinám. Nejedná se o porovnání školy s ostatními školami – graf je konstruovaný z výsledků jednotlivých žáků, žádným způsobem nelze z grafu odvodit průměrné hodnoty úspěšností ostatních škol.

Je třeba zdůraznit, že i tak je porovnání jen velmi orientační. V některých předmětech neobsahovala úvodní společná část úplný výběr úloh reprezentující minimální standard v jeho celé šíři. Společné úvodní části testů byly krátké a statistická chyba výsledku (směrodatná odchylka) je značná. Pro účel zběžného posouzení bez vyvozování jakýchkoli zásadních závěrů však prezentovaná informace postačuje.

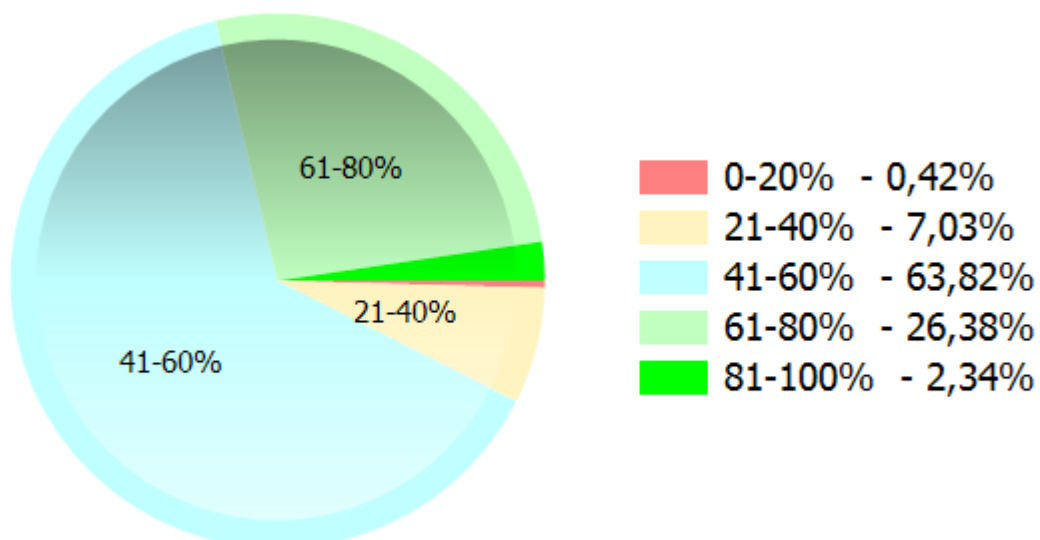
9. ročník - Český jazyk
Hodnocení školy: 84,36 %



9. ročník - Francouzský jazyk
Hodnocení školy: 92,59 %



9. ročník - Matematika
Hodnocení školy: **76,04 %**



9. ročník - Německý jazyk
Hodnocení školy: **86,22 %**

